

AITIC

Associazione Italiana Tecnici Istologia Citologia

AITIC
ACADEMY

CON IL PATROCINIO DI



XXXII CONGRESSO NAZIONALE

IN TECNICHE DI LABORATORIO BIOMEDICO

L'evento scientifico
di riferimento
per le novità in
Anatomia Patologica

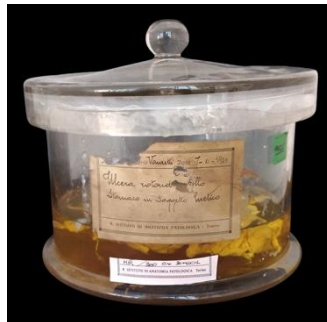
29 | 31 OTTOBRE 2025

PALARICCIONE - PALAZZO DEI CONGRESSI - RICCIONE

LUISA FERRARI

SC ANATOMIA PATOLOGICA ASL AT





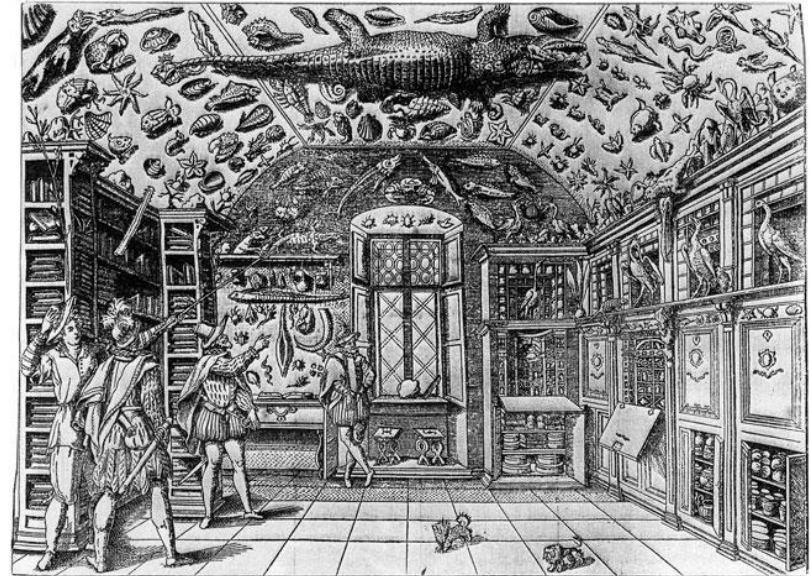
I Musei di Anatomia Patologica





1596
Kunst- und Wunderkammer di Ferdinando II d'Austria presso il Castello di Ambras, Innsbruck.

Chi fuor li maggior tui? Le Wunderkammer, primi Musei



1599
La Camera delle Meraviglie di Ferrante Imperato, Napoli



Francesco Calzolari (1522-1609)



Giovanni Battista Morgagni (1682-1771), Sua Maestà Anatomica, sviluppa il concetto di correlazione anatomico-clinica divenendo così il padre dell'Anatomia Patologica.



L'aspetto macroscopico degli organi diventa così segno diretto dell'espressione delle patologie.

La conservazione dei reperti o la loro riproduzione in modelli diventa importante per la didattica.

La conservazione non è più dettata dalla curiosità ma dalle conoscenze mediche in via di evoluzione.

Nascono i Musei di Anatomia Patologica.

I Musei di Anatomia Patologica si sviluppano rapidamente presso le principali Università italiane...



Torino





La Suicida Punita

preparato con la tecnica di tannizzazione da Lodovico Brunetti, opera che vinse la medaglia d'oro all'Esposizione Universale di Parigi del 1867.



Padova



Caso di Situs Inversus con dextrocardia



Firenze



Roma

**Offerta Didattica
SMA 2025-2026**

30 settembre 2025, ore 16:00
Cittadella Galileiana - Pisa
Largo Padre Renzo Spadoni / via dei Macelli 28
parcheggio gratuito accedendo da via dei Macelli

Programma

- ✓ Presentazione dei percorsi didattici a cura degli operatori museali
- ✓ Visita alla mostra "Segreti del corpo. Un viaggio nell'anatomia umana attraverso la medicina e l'archeologia" curata da Museo di Anatomia Patologica e Paleopatologia e Museo di Anatomia Umana "Filippo Civinini"
- ✓ Visita al Museo degli Strumenti per il Calcolo
- ✓ Presentazione della terza edizione del concorso rivolto alle scuole per l'anno scolastico 2025-2026
- ✓ A conclusione della giornata sarà offerto un aperitivo di saluto

L'INCONTRO GARANTIRÀ AI PARTECIPANTI
IL RICONOSCIMENTO DI CREDITI FORMATIVI

È gradita la prenotazione inviando un'email a:
annamaria.mete@unipi.it

Pisa

Roma, Accademia di Storia dell'Arte Sanitaria





Palermo





Londra



**SURGEONS' HALL
MUSEUMS**



Edimburgo

Nei Musei di Anatomia Patologica vengono quindi conservati a scopo didattico reperti patologici significativi allestiti a secco o in liquido e modelli di cera.





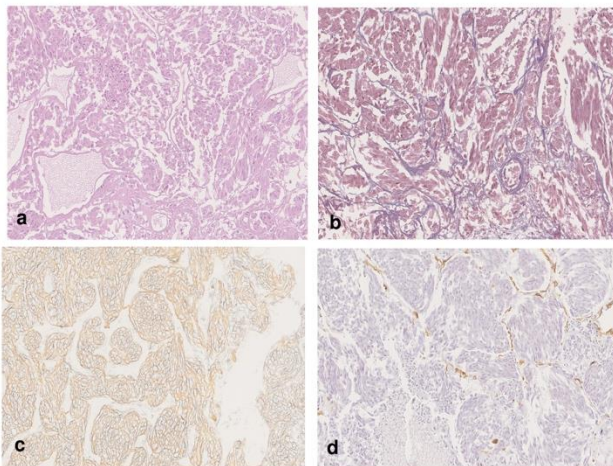
La preparazione di modelli di cera e l'allestimento di preparati a secco è di epoca precedente alla diffusione dei preparati in liquido, che presentavano una relativamente maggiore facilità di preparazione associata ad una tossicità altrettanto maggiore.



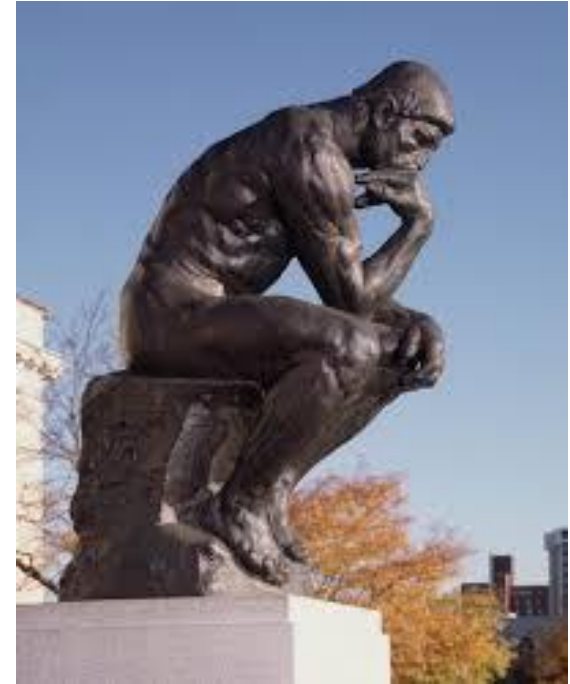


I preparati in cera nonostante l'impatto artistico non hanno potenzialità di studio biologico..

...invece i preparati in liquido sono un vero archivio biologico stante la possibilità di studio con le tecniche di laboratorio di Anatomia Patologica.



Il futuro... Collezioni o Musei?



“Il museo è un’istituzione permanente senza scopo di lucro e al servizio della società, che compie ricerche, colleziona, conserva, interpreta ed espone il patrimonio culturale, materiale e immateriale.

Aperti al pubblico, accessibili e inclusivi, i musei promuovono la diversità e la sostenibilità.

Operano e comunicano in modo etico e professionale e con la partecipazione delle comunità, offrendo esperienze diversificate per l’educazione, il piacere, la riflessione e la condivisione di conoscenze.”

Musei quindi...per tutti?



**Il Museo di Anatomia Patologica ha
rilevanti potenzialità nel campo
dell'educazione alla salute...**

**...fondamentale quindi modulare il
messaggio etico e scientifico per
renderlo fruibile.**

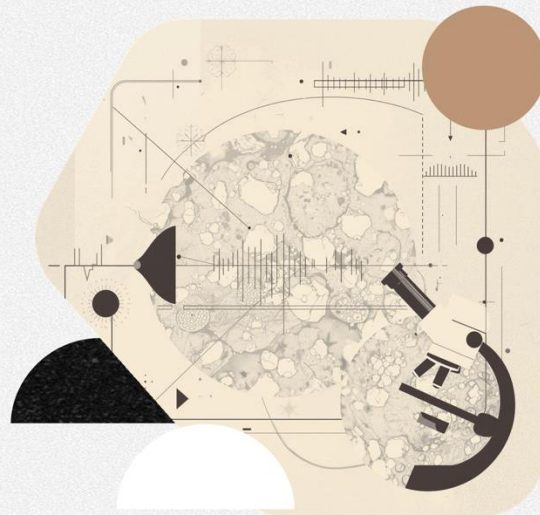


Suoni dall'Invisibile

**ORIGINALE POTENZIALITA' DIVULGATIVA PER
LE COLLEZIONI ANATOMOPATOLOGICHE IN LIQUIDO.**

Stefano Mancuso¹, Salvatore Micalizio², Luisa Ferrari³, Mauro Giulio Papotti²

1. Facoltà di Ingegneria e Informatica, Università Telematica Pegaso, Napoli
2. Dipartimento di Oncologia, Università di Torino
3. SC Anatomia Patologica Ospedale Cardinal Massaia ASL AT



Mapping immagine → suono

Hue

Hue evokes feelings of frenzy and excitement.



Saturation

Saturation adds depth and brilliance to colors.

BRILLIANCE



Value

Value influences the vitality of colors used.



Delta RGB

Delta RGB measures variability in color representation effectively.

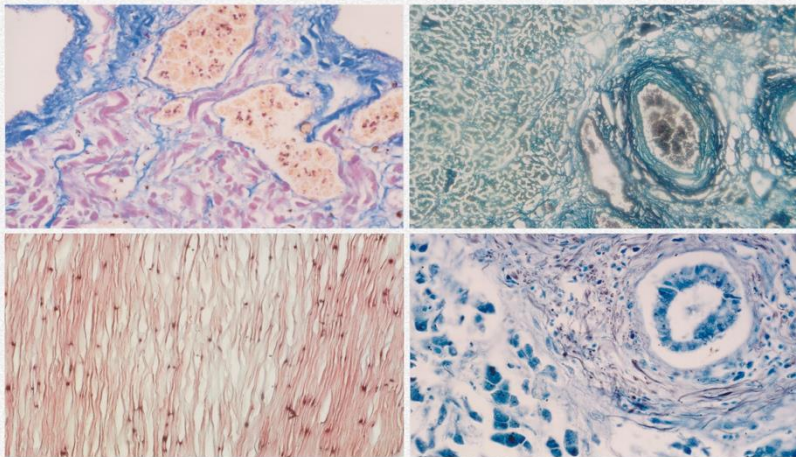




**Dalle vetrine
polverose
alla didattica
coinvolgente!**

Esempi di Sonificazione

In questa sezione, ascolterete alcuni esempi sonori unici derivati da vetrini istologici.
Ogni brano offre una **prospettiva audio** su come le immagini possano trasformarsi in esperienze sonore.



**Storia di antichi preparatori
anatomici e silenziosa
sofferenza reinterpretata da
nuove tecnologie...**



...e i tecnici di Anatomia Patologica?



**Il problema delle
competenze tecniche
necessarie per poter
intervenire
conservativamente sui
reperti è quanto mai
attuale...**

**STAY
TUNED!**



Grazie per l'attenzione!

