



Associazione Italiana Tecnici Istologia Citologia

CON IL PATROCINIO DI



XXXII CONGRESSO NAZIONALE

IN TECNICHE DI LABORATORIO BIOMEDICO

L'evento scientifico
di riferimento
per le novità in
Anatomia Patologica

29 | 31 OTTOBRE 2025

PALARICCIONE - PALAZZO DEI CONGRESSI - RICCIONE

JESSICA PANTALEO

**Utilità della biopsia renale pre trapianto.
Allestimento e valutazione dell'idoneità dell'organo**

Tecnico di laboratorio biomedico

Anatomia e Istologia Patologica, AOU Città della Salute e della Scienza di Torino

Ospedale Molinette Torino



CENTRO REGIONALE TRAPIANTI

con sede presso la Città della Salute e della Scienza di Torino



Logo of the Azienda Ospedaliero-Universitaria Città della Salute e della Scienza di Torino, featuring a stylized 'S' in blue and yellow with banners reading 'SALUTE' and 'SCIENZA'.

NUMERI UTILI AVVISI UTENZA PEC CARTA DEI SERVIZI EVENTI ECM MAPPA SITO

CENTRO REGIONALE TRAPIANTI

CENTRO REGIONALE TRAPIANTI

PDF PRINT E-Mail



afferre al Dipartimento Qualità e Sicurezza delle Cure
S.C. CENTRO REGIONALE TRAPIANTI
Direttore: Dott. Federico GENZANO BESSO

Biopsy:

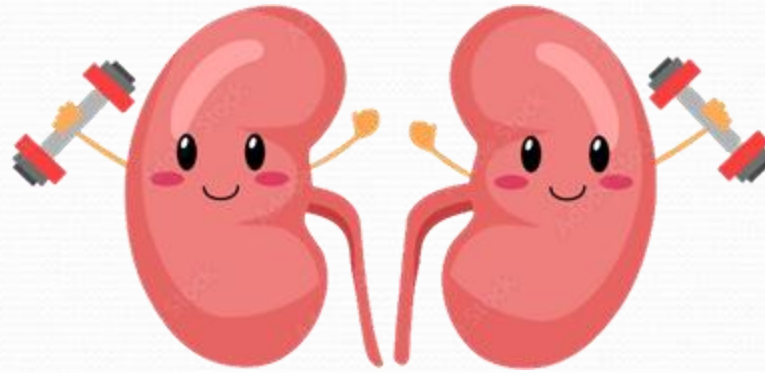
ago 14-18 G



Punch biopsy:

diametro 3 mm circa





rene SINISTRO
SERRA
ANAGRAFICA



rene DESTRO
SERRA
ANAGRAFICA



ANATOMIA
PATOLOGICA

LIQUIDO di SERRA

Miscela fissativa a pH ACIDO costituita da alcool etilico, formaldeide ed acido acetico glaciale

- Offre un miglior dettaglio morfologico e un contrasto più elevato nelle colorazioni speciali
- Richiede un controllo preciso dei tempi di fissazione.

Processazione rapida



- Accettazione dei campioni
- Descrizione macroscopica
- Scelta del protocollo di processazione più adatto



Logos J

Formalina

- FEG-MIOC-TBB-BB-Pancreas 49 min
- Cuneo epatico 2h e 21 min

Liquido di Serra

- Bio RENE 44 min
- Punch RENE 1h e 12 min
- Prostata 4h e 41 min

Dalla fissazione alla permeazione in paraffina



Taglio e colorazioni

Punch rene

Sezioni seriate su 5 livelli

PAS

TRICROMICA

PTAH

AFOG

2 fb su poli



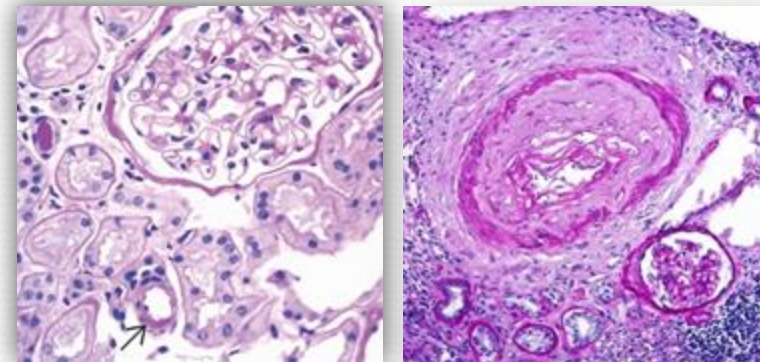
Le sezioni ottenute vengono asciugate in termostato a 60° per 10'. Successivamente si procede con la sparaffinatura, la reidratazione e quindi con le colorazioni da effettuare in urgenza.

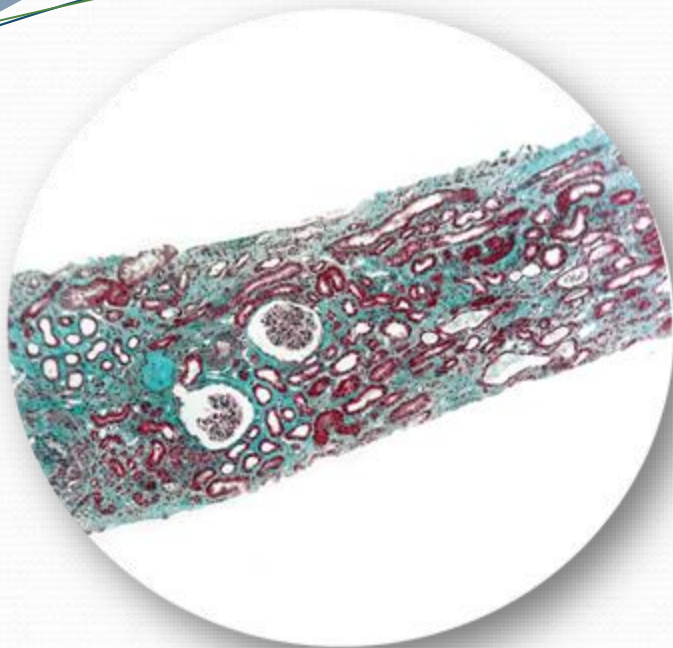
Schema di taglio biopsie renali (Jones per br native/post trapianto)



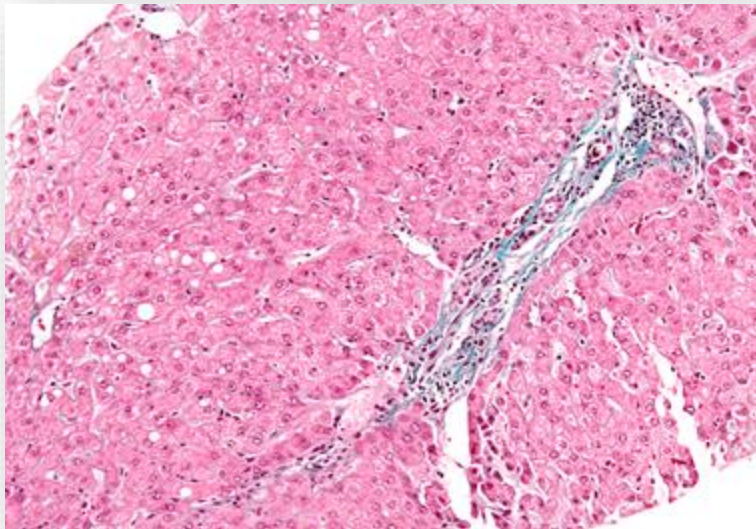
PAS in urgenza

	Tempi e temperature
Acido periodico 0.5%	5 min TA
Acqua distillata	lavaggio rapido TA
Reattivo di Schiff	1 min MW
Raffreddare il contenitore	10 sec TA
Acqua di fonte	1 min TA
Acqua distillata	lavaggio rapido TA
Ematossilina di Harris	5 min TA
Carbonato di litio	viraggio
Acqua di fonte	10 min TA
Disidratazione e montaggio	





TRICROMICA di Masson in urgenza



	Tempi e temperature
Ematossilina di Harris	5 min TA
Carbonato di litio	viraggio
Acqua di fonte	1 min TA
Acqua distillata	lavaggio rapido TA
Rosso Ponceau	1 min MW
Acqua acetica 1%	differenziazione
Acido fosfomolibdico 1%	1 min TA
Verde Luce	20 sec MW
Acqua acetica 1%	differenziazione
Disidratazione da alcol 99° e montaggio	

TEMPISTICA dal ricevimento della
punch biopsy renale pre trapianto
campione alla consegna dei vetrini al
patologo:

h 2.30 - 3 h

Biopsia renale

- Accettazione del campione
- Descrizione macroscopica
- Processazione rapida (44 min) o standard (16h)
- Inclusione
- Taglio e colorazione:
sezioni seriate su 5 livelli

➔ **PAS**

➔ **Tricromica**

PTAH

AFOG

Jones (per br post trapianto)

C4D (per br post trapianto)

2fb (per br pre trapianto)

4 fb su poli (per br post trapianto)



PAS

	Tempi e temperature
Acido periodico 0.5%	15 min TA
Acqua distillata	lavaggio rapido TA
Reattivo di Schiff	3 min TA
Acqua di fonte	10 min TA
Acqua distillata	lavaggio rapido TA
Ematossilina di Harris	5 min TA
Carbonato di litio	viraggio
Acqua di fonte	10 min TA
Disidratazione e montaggio	

TRICROMICA di Masson

	Tempi e temperature
Ematossilina di Harris	5 min TA
Carbonato di litio	viraggio
Acqua di fonte	10 min TA
Acqua distillata	lavaggio rapido TA
Rosso Ponceau	7 min TA
Acqua acetica 1%	differenziazione
Acido fosfomolibdico 1%	5 min TA
Verde Luce	8 min TA
Acqua acetica 1%	differenziazione
Disidratazione da alcol 99° e montaggio	

PTAH

Ematossilina acida fosfotungstica

	Tempi e temperature
Zenker	1 h a 60° 1 h TA
Acqua distillata	lavaggio rapido TA
Lugol	10 min TA
Acqua distillata	lavaggio rapido TA
Tiosolfato di sodio 5%	5 min TA
Acqua distillata	lavaggio rapido TA
Soluzione PTAH	45 min a 60° 15 min TA
Acqua distillata	lavaggio rapido TA
Disidratazione e montaggio	

AFOG

Acid Fuchsin Orange G

	Tempi e temperature
Bouin	3 h a 60° 30 min TA
Acqua di fonte	10 min TA
Acqua distillata	lavaggio rapido TA
Ematossilina di Weigert	10 min TA
Acqua di fonte	20 min TA
Acqua distillata	lavaggio rapido TA
Acido fosfomolibdico 1%	5 min TA
Acqua distillata	lavaggio rapido TA
Soluzione AFOG	5 min TA
Acqua distillata	lavaggio rapido TA
Disidratazione e montaggio	

Jones eseguita con coloratore automatico BenchMark Special Stains system

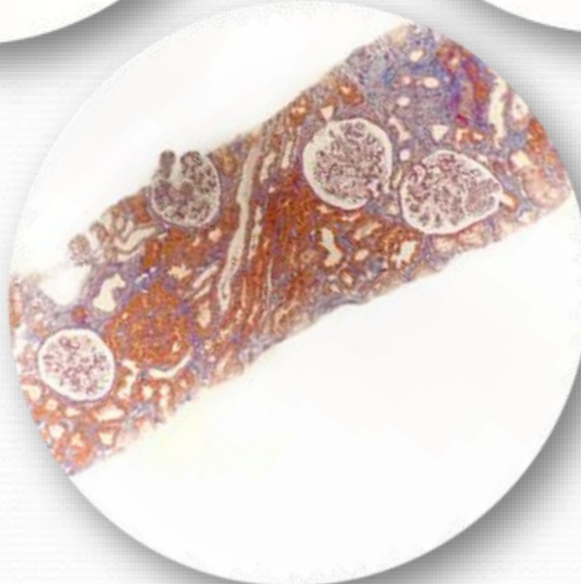
PAS



Tricromica



PTAH



AFOG



Jones

GRAZIE per
l'attenzione

