



**Sabato
21 Gennaio
2017**



**Villa Crespia
Franciacorta
Adro BS**



**Commissione
scientifica**

Carla Baronchelli
Massimo Bonardi
Moris Cadei
Fabio Facchetti

CITO-ISTOLOGIA in Franciacorta

L'ANATOMIA PATOLOGICA TRA PRESENTE E FUTURO



Con il patrocinio di

Sistema Socio Sanitario



**Regione
Lombardia**

ASST Spedali Civili



Organizzato da



La tecnica e le metodiche cito-istologiche occupano una parte preponderante del lavoro routinario del Laboratorio di Anatomia Patologica.

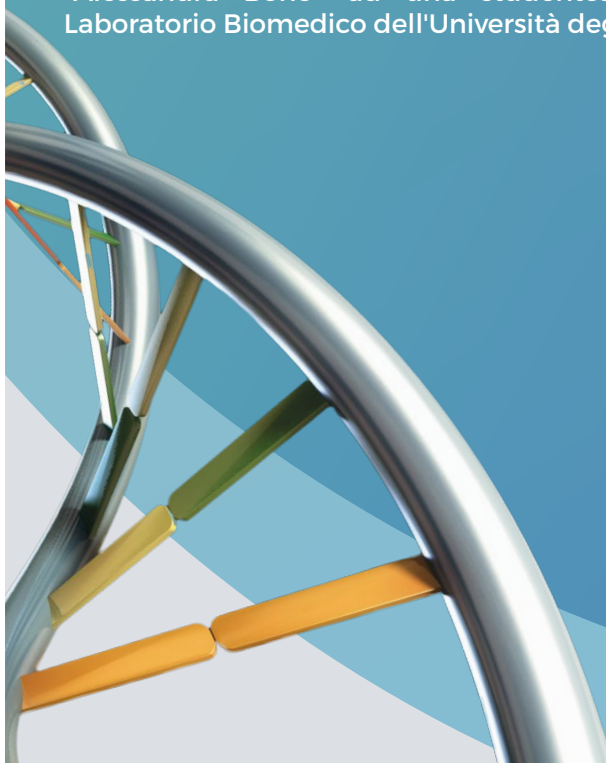
Nella prima sessione, alcuni tra i maggiori rappresentanti del mondo citologico, ci aiuteranno a percorrere una strada che partirà dal passato, si fermerà prepotentemente sul presente e getterà uno sguardo al futuro.

È una straordinaria occasione, per chi si occupa di citologia, per mettersi in gioco e per avere risposte.

Nella seconda sessione, con gli aspetti legati all'istologia, si affronteranno nel susseguirsi delle presentazioni, le nuove sfide che l'Anatomia Patologica avrà di fronte nei prossimi anni.

Si potrà allora comprendere come la ricerca universitaria applicata alla diagnostica, diventa una incredibile opportunità per i pazienti di avere diagnosi sempre più precise e cure sempre più mirate all'utilizzo di farmaci con target terapeutico.

L'incontro è un'occasione importante per conferire il Premio Studio "Alessandra Bono" ad una studentessa laureata in Tecniche di Laboratorio Biomedico dell'Università degli Studi di Brescia.



PROGRAMMA 21 GENNAIO 2017

8.30 Registrazione partecipanti

9.00 - 9.15 Saluto ai partecipanti

I° Sessione Citologia

Coordinatori: *C. Baronchelli, M. Bonardi*

9.15 - 10.00 Lezione magistrale

Passato, presente e futuro della citologia agoaspirativa
S. Fiaccavento

10.00 - 11.00 La citologia cervico-vaginale in gravidanza, post-partum e menopausa

G. Negri

11.00 - 11.45 Strato sottile e test HPV nel triage citologico a Bolzano

E. Maccioccu

11.45 *Coffee break*

12.00 - 12.30 Importanza della correlazione cito-istologica nella patologia cervico-vaginale

A. Santoro

12.30 - 13.00 Discussione

13.00 *Pausa pranzo*

II° Sessione Istologia

Coordinatori: *F. Facchetti, M. Cadei*

14.15 - 15.15 Nuovi traguardi della morfologia molecolare

F. Facchetti

15.15 - 16.00 Biopsia liquida in generazione fluida

W. Vermi

16.00 - 16.45 Dalla FISH alla FICTION

P. Balzarini

16.45 - 17.15 Discussione

17.15 - 17.45 Presentazione Tesi di Laurea

A. Cornacchiari, M. Cadei

PAP-Test convenzionale, biopsia cervicale ed HPV DNA-Test: correlazione su una casistica afferita agli Spedali Civili di Brescia

DISCUSSIONE TESI - *F. Gerardini*

Assegnazione Premio Studio "Alessandra Bono"

17.45 - 18.15 Test ECM e chiusura del Corso

COMMISSIONE SCIENTIFICA

Carla Baronchelli	Laboratorio di Anatomia Patologica Spedali Civili di Brescia
Massimo Bonardi	Laboratorio di Anatomia Patologica Spedali Civili di Brescia
Moris Cadei	Sezione di Anatomia Patologica Università degli Studi di Brescia
Fabio Facchetti	Sezione di Anatomia Patologica Università degli Studi di Brescia

RELATORI E COORDINATORI

Piera Balzarini , Brescia	Sergio Fiaccavento , Brescia
Carla Baronchelli , Brescia	Elena Maccioccu , Bolzano
Massimo Bonardi , Brescia	Giovanni Negri , Bolzano
Moris Cadei , Brescia	Amerigo Santoro , Brescia
Adriana Cornacchiari , Brescia	William Vermi , Brescia
Fabio Facchetti , Brescia	

Corso accreditato per n. 100 partecipanti con frequenza per le seguenti discipline:

- Tecnico di Laboratorio Biomedico
- Biologo
- Medico: Anatomo Patologo

Crediti ECM assegnati: 7

SEDE DEL CORSO

Villa Crespia
Via Valli, 31
25030 Adro - BS

Con il contributo incondizionato di

Bio - Optica

Segreteria organizzativa



Via G. Rossini, 6/8 - 20122 Milano
P. IVA/C.F.: 01371390996 - Numero REA: MI- 2061354
Tel. +39 02 23 003 2253 - Fax +39 02 39195 827
e-mail: segreteria@global-studio.it

Provider ECM



Via Vincenzo Stefano Breda, 30 - 35010 Limena (PD)
Tel. 049. 8170700 - Fax 049.2106351
info@medik.net - www.medik.net